

**TW Formex®**

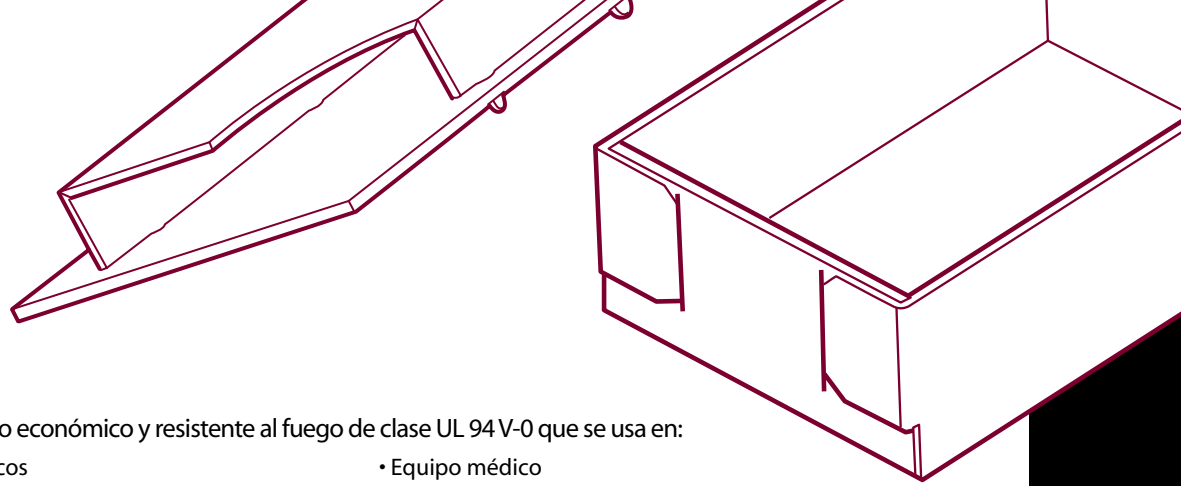
**AJÚSTELO  
PLIEGUELO  
DÓBLELO**



**¡CONFÍE EN ÉL!**



Materiales aislantes eléctricos resistentes al fuego y barreras



## Aplicaciones

ITW Formex® es un aislante eléctrico económico y resistente al fuego de clase UL 94 V-0 que se usa en:

- Computadoras y equipos periféricos
- Fuentes de alimentación convencionales y de energía ininterrumpida
- Sistemas de distribución eléctrica y de potencia
- Equipo de telecomunicaciones
- Equipo médico
- Componentes automotrices
- Productos del consumidor
- Iluminación
- Televisores y aparatos

## Métodos de procesamiento

**Corte con troqueles:** incluye troqueles con reglas de acero, grabados, rotativos y machos/hembras.

**Corte con láser o chorro de agua:** los avances en tecnología proporcionan una creación de prototipos rápida así como una producción de gran velocidad.

**Formación en calor:** la mecanización económica y un simple proceso se combinan para producir piezas con ángulos permanentemente formados.

**Formación térmica:** Produce formas complejas, rígidas y tridimensionales.

**Mecanización:** los materiales se fabrican fácilmente con técnicas de mecanización convencionales.



## Procesos adicionales

**Marcación:** los materiales pueden grabarse en relieve o imprimirse para mostrar la identificación de productos, números de piezas, mensajes de piezas, mensajes de seguridad o información técnica.

**Laminación:** Laminar con hojas de aluminio o cobre proporcionan una protección EMI/RFI.

**Adhesivos:** Formex™ acepta fácilmente adhesivos para diversas aplicaciones.

**Soldadura:** Formex™ puede unirse a sí mismo mediante el uso de técnicas convencionales de soldadura de plástico.

**Métodos de unión:** las piezas pueden diseñarse fácilmente para incorporar una cantidad de métodos de unión y aseguramiento, esto para eliminar los ajustadores externos.



## Características y beneficios



**Con clasificación de clase UL 94 V-0 resistente al fuego**  
Cumple con las normas de seguridad mundiales



**No es higroscópico**  
Absorción de la humedad < 0.06%.



**Con resistencia química**  
Mantiene las propiedades mecánicas y eléctricas.



**Resistencia dieléctrica superior contra averías**  
24,820V @ 0.017 en. (0.43mm)



**Con excelente ajuste y pliegue**  
Las piezas no se rajarán ni partirán y se podrán enviar plegadas para ahorrar costos de transportación.



**Económico**  
Piezas con costos más bajos que el promedio y con materiales más delgados.



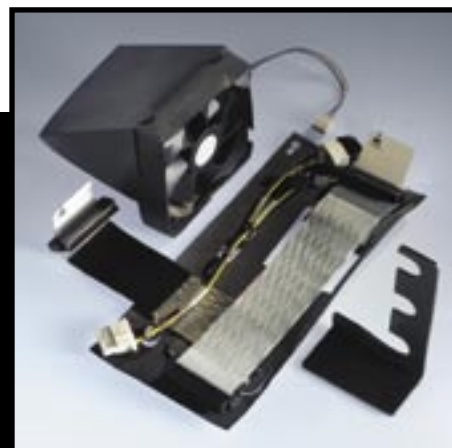
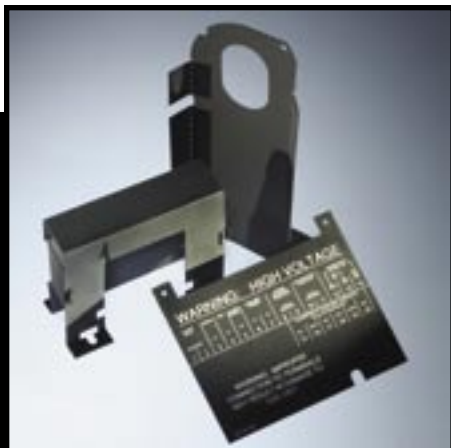
**Disipa la corriente estática**  
Con resistividad cuadrada de  $10^9$  a  $10^{11}$  ohmios de superficie.  
Disminución de la corriente estática < 2 segundos.

# Materiales aislantes eléctricos resistentes al fuego Formex™

- Se ajusta y pliega para producir piezas tridimensionales económicas
- Se pliega repetidamente sin rajarse o partirse
- Con alta resistencia dieléctrica contra averías
- Material de clase UL 94 V-0 resistente al fuego; Cumple con RoHS
- No es higroscópico; Con resistencia química superior

Los materiales aislantes resistentes al fuego ITW Formex™ proporcionan un aislamiento eléctrico superior en los equipos industriales y electrónicos del consumidor. Los materiales están disponibles en rollos, láminas paneles y pueden fabricarse fácilmente en una amplia gama de formas.

Ningún otro material aislante eléctrico resistente al fuego puede compararse con la flexibilidad y desempeño de las piezas económicamente fabricadas con Formex™. Formex™ ha reemplazado con éxito una variedad de láminas eléctricas, materiales termoplásticos y piezas moldeadas por inyección.



## AISLAMIENTO

Con excelentes propiedades de resistencia dieléctrica.

Los materiales patentados se fabrican fácilmente para proporcionar soluciones económicas.

La calidad Statex™ está disponible para aplicaciones sensibles a la estática.

Puede usarse como un sustrato para laminación de metal para una protección de EMI/ RFI.

## BARRERA

Los materiales Formex™ ofrecen una protección superior debido a la alta resistencia dieléctrica, fortaleza física y flexibilidad.

Disponibles en rollos o láminas que pueden imprimirse y laminar con adhesivos.

Las únicas propiedades de los materiales de Formex cumplen con las normas mundiales para resistencia al fuego y brindan una resistencia química superior.

## PIEZAS FUNCIONALES

Los materiales Formex™ proporcionan opciones nuevas y únicas para el diseño y la construcción de los componentes mecánicos internos económicos.

Las piezas internas fabricadas tales como los deflectores de flujos y organizadores de cables, se usan generalmente como reemplazos económicos para los componentes moldeados con inyección de plástico y las láminas de metal.

## Formex™ GK

Láminas extrusionadas - 0.127 a 1.57mm en espesor (0.005 a 0.062 pulg.).  
Con resistencia dieléctrica superior.  
Uso continuo para una temperatura de 115°C.

## Formex™

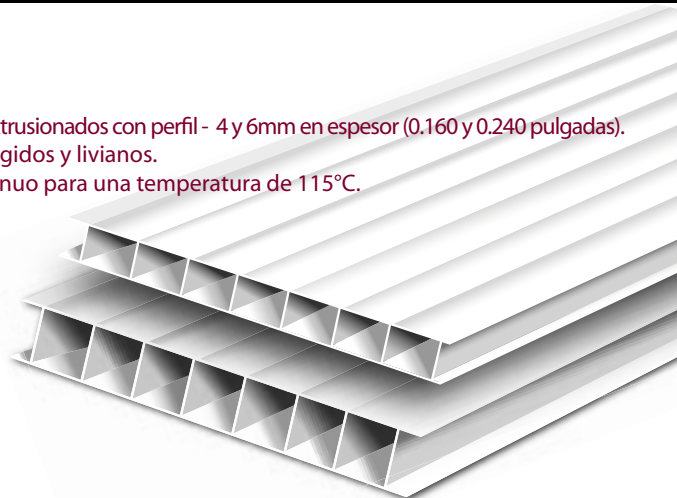
Láminas extrusionadas - hasta 3.18mm en espesor (0.125 pulgadas).  
Uso continuo para una temperatura de 110°C.

## Statex™

Láminas extrusionadas - 0.25 a 0.79mm en espesor (0.010 a 0.031 pulgadas).  
Protección ESD para disipar la descarga estática.  
Uso continuo para una temperatura de 110°C.

## PEP

Paneles extrusionados con perfil - 4 y 6mm en espesor (0.160 y 0.240 pulgadas).  
Paneles rígidos y livianos.  
Uso continuo para una temperatura de 115°C.



Nota: los tamaños anteriores son estándares; también hay disponibles tamaños personalizados.

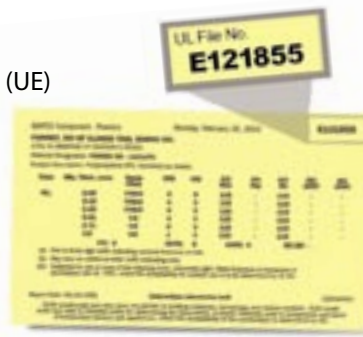
# Normas mundiales

## Ambientales

- RoHS - Restricción Ambientales de Substancias Peligrosas (UE)

## Cumplimiento

| América del Norte                                                  | Asia                                                   | Europa                                                                                          |
|--------------------------------------------------------------------|--------------------------------------------------------|-------------------------------------------------------------------------------------------------|
| <ul style="list-style-type: none"><li>• UL</li><li>• CSA</li></ul> | <ul style="list-style-type: none"><li>• METI</li></ul> | <ul style="list-style-type: none"><li>• IEC</li><li>• VDE</li><li>• TUV</li><li>• BSR</li></ul> |



## Acerca de ITW ( Illinois Tool Works )

ITW Corporation es una compañía de Fortune 200 con oficinas principales en Glenview, Illinois y más de 750 divisiones operativas independientes en más de 50 países. ITW es una compañía innovadora con muchas invenciones patentadas que incluyen la hebilla plástica común con cierre automático, anillos de aseguramiento que vienen en paquetes de seis, la tecnología de bolsas con cremalleras y muchas otras. El material aislante de Formex™ se desarrolló por el centro de tecnología de ITW en 1985. Con oficinas principales cerca de Chicago, ITW Formex® proporciona apoyo técnico y en ventas, distribución y producción a nivel mundial desde múltiples localidades en los Estados Unidos y Asia.



## Documentación técnica



Guía de diseño de 16 páginas



Folleto con datos del producto de 6 páginas

CONTÁCTENOS PARA OBTENER MUESTRAS GRATIS DEL PRODUCTO

# ITW Formex®

1701 W. Armitage Court · Addison, IL 60101

Teléfono: 630 889 8655

Fax: 630 889 8713

Correo electrónico: info@itwformex.com

[www.itwformex.com](http://www.itwformex.com)

FMX B 8/07  
Impreso en EE.UU.