

TW Formex®

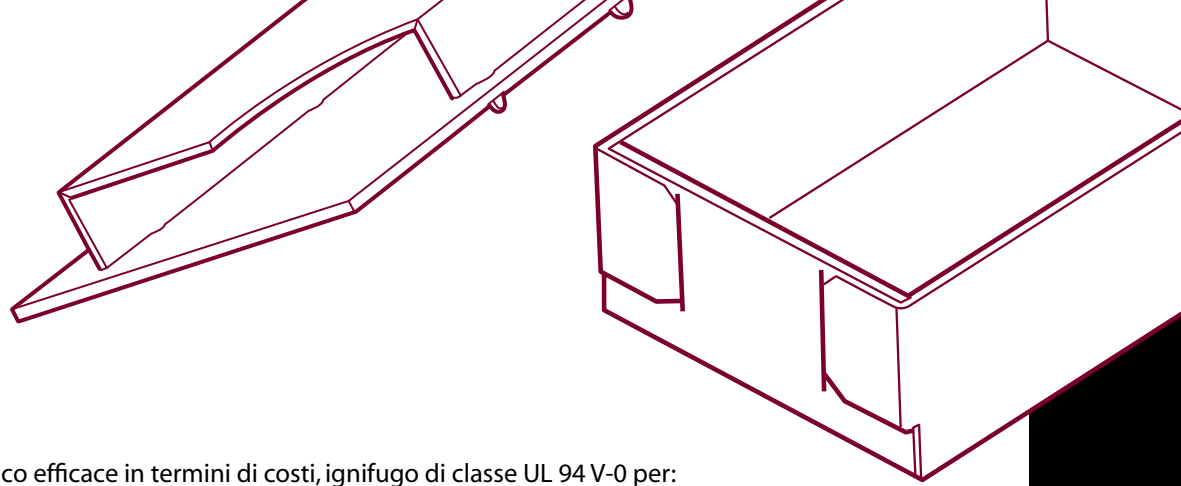
**INCIDILO
PIEGALO
DEFORMALO**



FIDATI DI LUI!



Isolamento Elettrico Ignifugo e Materiali Barriera



Mercati

ITW Formex® è un isolante elettrico efficace in termini di costi, ignifugo di classe UL 94 V-0 per:

- Computer e periferiche di computer
- Alimentazione convenzionale e gruppi statici di continuità
- Sistemi elettrici e di distribuzione
- Apparecchiature per telecomunicazioni
- Apparecchiature mediche
- Componenti per il settore automotive
- Prodotti di consumo
- Illuminazione
- Televisori ed elettrodomestici

Metodi di Lavorazione

Fustellatura compresa fustella a filetto, fustella stampata, rotante, maschio/femmina.

Taglio laser o a getto d'acqua I progressi in campo tecnologico permettono la realizzazione rapida di prototipi e una veloce produzione.

Piegatura a caldo lavorazione a basso costo e semplici procedimenti si combinano per produrre parti con angoli piegati in modo permanente.

Termoformatura Produce forme complesse, rigide, tridimensionali.

Lavorazione I materiali sono facilmente prodotti con tecniche di lavorazione convenzionali.



Lavorazioni aggiuntive

Marcatura I materiali possono essere lavorati a sbalzo o stampati per riportare l'identificazione del prodotto, i codici delle parti, le informazioni di sicurezza o le informazioni tecniche.

Laminazione La laminazione con fogli di alluminio o rame garantisce una schermatura EMI/RFI.

Adesivi Formex™ accetta facilmente adesivi per varie applicazioni.

Saldatura Formex™ può essere unito utilizzando tecniche convenzionali di saldatura plastica.

Metodi di giunzione Le parti sono ideate per accettare svariati metodi di giunzione e di fissaggio, eliminando spesso elementi di fissaggio esterni.



Caratteristiche e Vantaggi



Classe ignifuga UL 94 V-0
Conforme gli standard di sicurezza globali



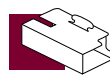
Non igroscopico
assorbimento umidità < 0.06%



Resistenza chimica
Mantiene le proprietà meccaniche /elettriche



Eccellente Rigidità dielettrica di Breakdown
24,820V @ 0.017 in. (0.43mm)



Eccellente grado di piegatura e incurvatura
Le parti non si incrinano o si rompono e vengono trasportate distese per risparmiare sui costi di spedizione



Efficiente in termini di costi
Costo complessivo più basso delle parti con materiali più sottili



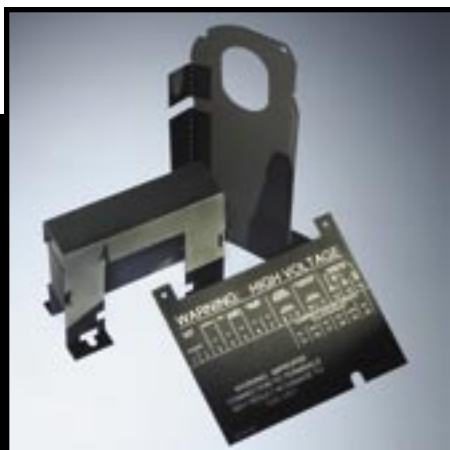
Dissipativo statico
Resistività di superficie di 10^9 a 10^{11} Ohms per sq.
Decadimento statico < 2 sec.

Materiali ignifughi per l'isolamento elettrico Formex™

- Inciso e piegato per costruire parti tridimensionali economiche
- Piegato ripetutamente senza incrinature o rotture
- Elevata rigidità di breakdown dielettrico
- Classe ignifuga UL 94 V-0; Conforme alle direttive RoHS
- Non igroscopico; Eccellente resistenza chimica

I materiali ignifughi ITW Formex® garantiscono un eccellente isolamento elettrico nelle apparecchiature elettroniche industriali e di consumo. Il materiale è disponibile in rotoli, fogli e pannelli e può essere facilmente prodotto in un'ampia gamma di forme.

Nessun altro materiale ignifugo di isolamento elettrico può eguagliare la flessibilità e le prestazioni di Formex™ grazie all'efficiente produzione delle parti in termini di costi. Formex™ ha sostituito con successo una varietà di carte dielettriche, materiali termoplastici e parti stampate a iniezione.



ISOLAMENTO

Eccellenti proprietà di rigidità dielettrica.

Materiali brevettati, facilmente prodotti per garantire soluzioni a basso costo.

Grado Statex™ disponibile per applicazioni sensibili all'elettricità statica.

Può essere utilizzato come substrato in laminati metallici per una schermatura EMI/RFI.

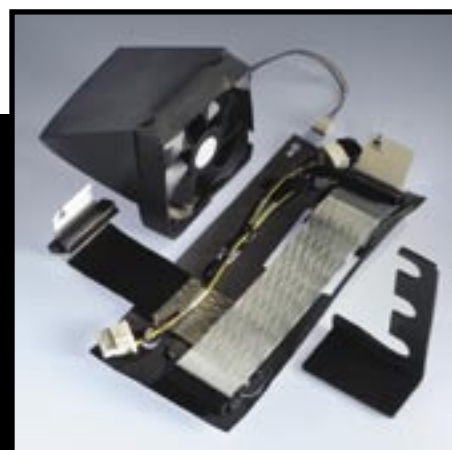


BARRIERA

I materiali Formex™ offrono un'eccellente protezione grazie alla loro rigidità dielettrica, resistenza fisica e flessibilità.

Forniti in rotoli o fogli che possono essere stampati e accettano adesivi.

Le proprietà uniche dei materiali Formex soddisfano gli standard globali di ignifugità e garantiscono un'eccellente resistenza chimica.



PARTI FUNZIONALI

I materiali Formex™ forniscono soluzioni nuove e uniche per la progettazione e la costruzione di componenti meccanici interni a basso costo.

Le parti interne prodotte, quali diaframmi di flusso aria e organizzatori di cavi e cablaggi, sono usati comunemente come sostituzioni vantaggiose in termini economici di componenti plastici stampati a iniezione o di componenti in lamiera.

Formex™ GK

Lastre estruse – spessore 0.005 a 0.062 in. (0.127 a 1.57mm).
Eccellente rigidità dielettrica.
Temperatura di uso continuo a 115°C.

Formex™

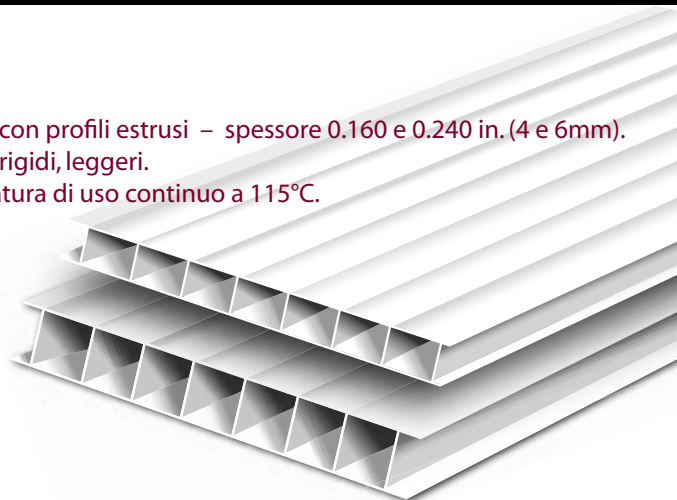
Lastre estruse – spessore fino a 0.125 in. (3.18mm).
Temperatura di uso continuo a 110°C.

Statex™

Lastre estruse – spessore 0.010 a 0.031 in. (0.25 a 0.79mm).
Protezione dissipativa statica ESD.
Temperatura di uso continuo a 110°C.

PEP

Pannelli con profili estrusi – spessore 0.160 e 0.240 in. (4 e 6mm).
Pannelli rigidi, leggeri.
Temperatura di uso continuo a 115°C.



Nota: Le dimensioni sopra indicate sono standard; sono disponibili dimensioni personalizzate.

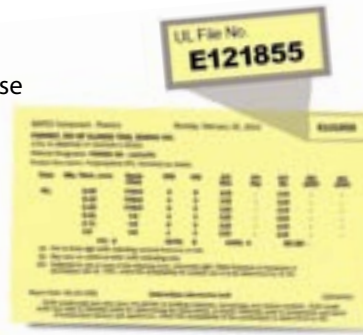
Standard Globali

Ambientale

- alle direttive RoHS (EU) – Restrizioni sull'uso di sostanze pericolose

Conformità

Nord America	Asia	Europa
<ul style="list-style-type: none">• UL• CSA	<ul style="list-style-type: none">• METI	<ul style="list-style-type: none">• IEC• VDE• TUV• BSR



A proposito di ITW [Illinois Tool Works]

ITW Corporation è una società Fortune 200 con sede centrale a Glenview, Illinois e più di 750 divisioni operative indipendenti presenti in oltre 50 paesi. ITW è una società innovativa con molte invenzioni brevettate tra le quali il comune fermaglio in plastica auto bloccante, la tecnologia delle buste con chiusura ermetica e molte altre. Il Materiale Isolante Formex™ TM è stato sviluppato dal Centro di Tecnologia della ITW nel 1985. Con sede vicino a Chicago, ITW Formex® fornisce globalmente assistenza tecnica e commerciale, distribuzione e produzione da molteplici località negli Stati Uniti e in Asia.



Letteratura Tecnica



Guida al progetto - 16 Pagine



Brochure sui dati del prodotto - 6 Pagine

CONTATTATECI PER AVERE DEI CAMPIONI DI PRODOTTO GRATUITI

ITW Formex®

1701 W. Armitage Court · Addison, IL 60101

Phone: 630 889 8655

Fax: 630 889 8713

E-mail: info@itwformex.com

www.itwformex.com

FMX B 8/07
Stampato in U.S.A.